

## CORTE

- 1.- DELANTERO 2 CORTES
- 2.- ESPALDA 2 CORTES
- 3.- MANGA 2 CORTES
- 4.- CUELLO 2 CORTES AL DOBLE DE LA TELA
- 5.- BOLSILLO GRANDE 2 CORTES
- 6.- BOLSILLO CHICO 1 CORTE
- 7.- BANDA TRASERA 1 CORTE

- 1.- FRONT 2 CUTS
- 2.- BACK 2 CORTES
- 3.- SLEEVES 2 CUTS
- 4.- NECK 2 CUTS AT THE DOUBLE OF THE FABRIC
- 5.- BIG POCKETS 2 CUTS
- 6.- SMALL POCKET. 1 CUT
- 7.- BACK BAND. 1 CUT

## CONFECCION

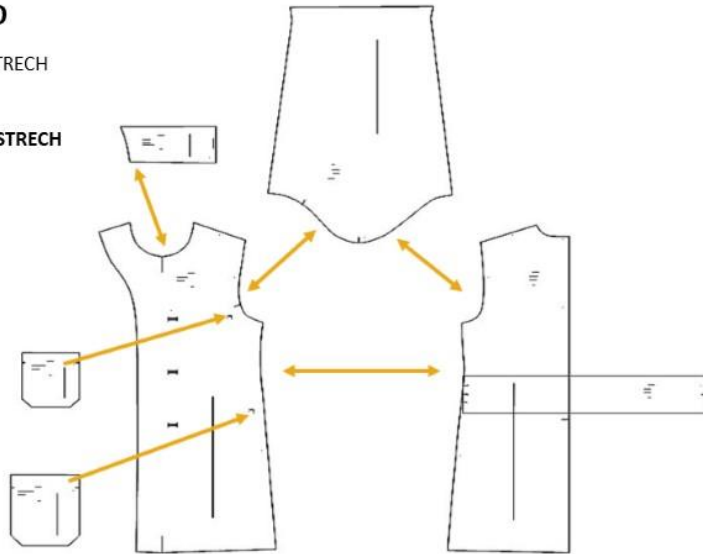
- A.- CERRAR CENTRO ESPALDA
- B.- COLOCAR BOLSILLOS GRANDES
- C.- COLOCAR BOLSILLO CHICO
- D.- COSER HOMBROS
- E.- COLOCAR MANGAS
- F.- CERRAR COSTADOS
- G.- COLOCAR BANDA
- H.- COLOCAR CUELLO
- K.- HACER OJALES

- A.- SEWING BACK CENTER
- B.- PLACE BIG POCKETS
- C.- PLACE SMALL POCKET
- D.- SEWING THE SHOULDERS
- E.- PLACE SLEEVES
- F.- CLOSE SIDES
- G.- PLACE BAND
- H.- PLACE NECK
- K.- MAKE OJALES

## TELA Y CONSUMO

TELA : GABARDINA BIO-STRECH  
BOTONES 3

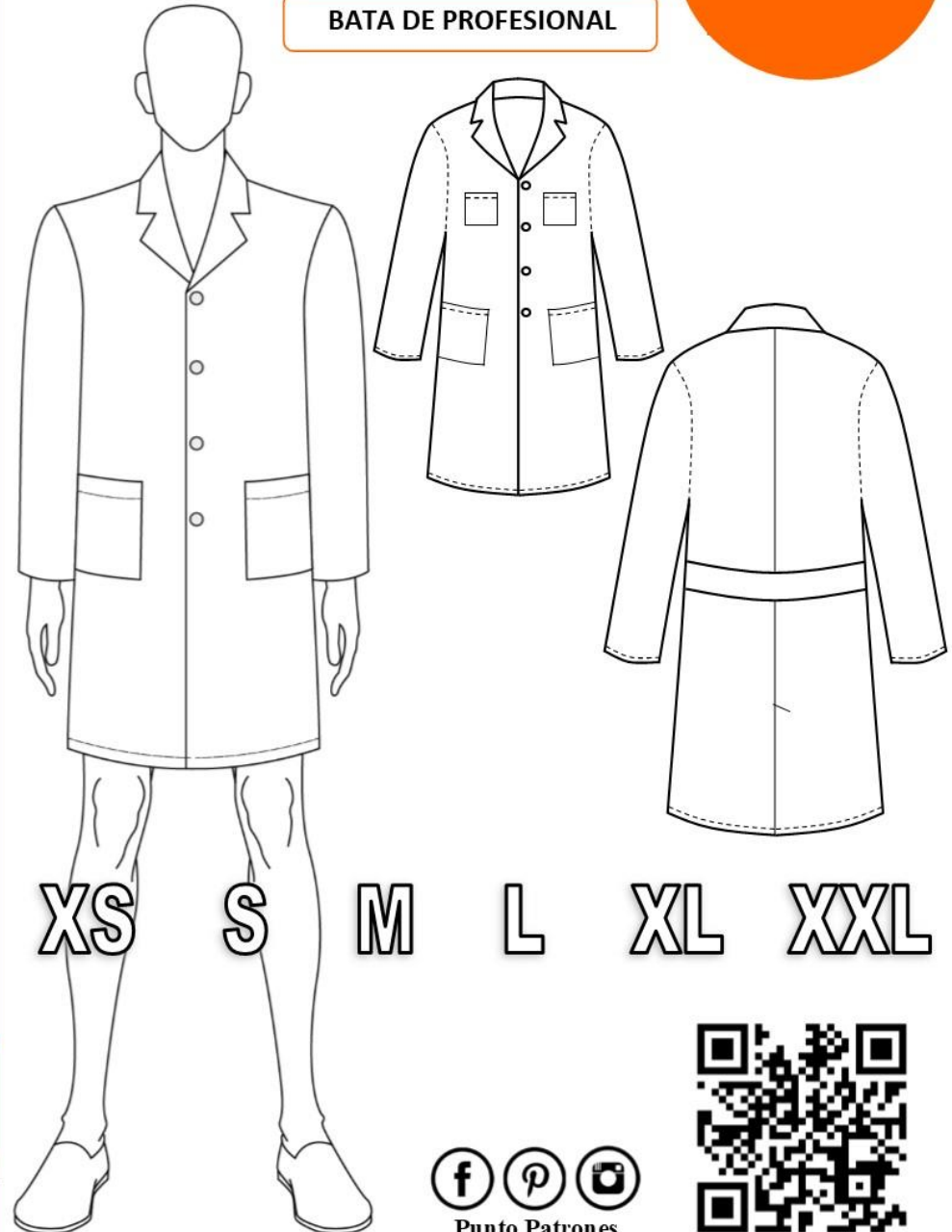
FABRIC: GABARDINA BIO-STRECH  
BUTTONS 3



**OTIUP PATRONES®**  
*El apoyo a tus creaciones*

**CODIGO  
307**

**BATA DE PROFESIONAL**



- Adquiere Patrones Digitales. Descarga e imprime en casa.
- Matrices para Maquinas Bordadoras. Encuentra PES, JEFF, XXX
- Patrones Impresos, adquiere tus compras online con despachos a todo Chile.
- Encuentra puntos de ventas mas cercanos. Servicios, Articulos y mas en un solo lugar.

[www.puntopatrones.com](http://www.puntopatrones.com)



Punto Patrones

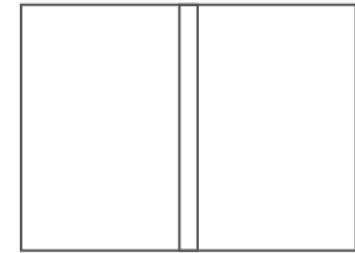




- PATRONES INCLUYEN 1 CENTIMETRO DE COSTURA PARA CORTAR Y ARMAR
- CONFIGURE SU IMPRESORA AL MISMO FORMATO DE HOJA QUE ELIGIO
- PATTERNS INCLUDE 1 CENTIMETER OF SEWING TO CUT AND ASSEMBLE
- CONFIGURE YOUR PRINTER TO THE SAME PAPER FORMAT YOU CHOOSE



 **JUNTAR HOJAS**  
PUT PAPER TOGETHER



 **NO MONTAR**  
DO NOT MOUNT PAPER

## ARMADO DE LAS HOJAS POR TALLAS

PAPER ASSEMBLY

XS	S	M	L	XL	XXL
